

クリエイティブスペースのお申し込みについて

はじめに

1. 施設の概要

名 称	神戸レザークロスクラフトラボ (KLC CRAFT LAB)
住 所	東京都台東区東浅草一丁目8番8
ア ク セ ス	東京メトロ銀座線、東武鉄道伊勢崎線、都営浅草線「浅草」駅下車後、都営バス「東武浅草駅前」で東42甲南千住駅西口駅行きに乗車。停留所「今戸」にて下車後、徒歩1分。
構 造	鉄骨造陸屋根3階建
敷 地 面 積	144.95 m ²
施 工 年	平成10年11月 (内装リニューアル 平成25年7月)
主 な ス ペ ー ス	1F ショールーム 2F ファクトリー 3F オフィス
主 な 共 用 施 設	会議室、給湯室、エレベーター1機、3Dプリンター*、レーザーカッター*、3DCAD*、機織機* *有償での利用になります
運 営 団 体	神戸レザークロス株式会社

2. クリエイティブスペースへの入居お申し込み・お問い合わせ

KLC CRAFT LAB クリエイティブスペース 受付・お問い合わせ先

〒 653-0031 兵庫県神戸市長田区西尻池町 2-5-12

TEL 078-611-0620 / FAX 078-641-3286 / MAIL shoichiro@kobe-leather.co.jp

受付時間 9:00 ~ 18:00 (土日祝除く)

経営企画部 斉藤

KLC Craft Lab Creative Space

3. クリエイティブスペースの概要

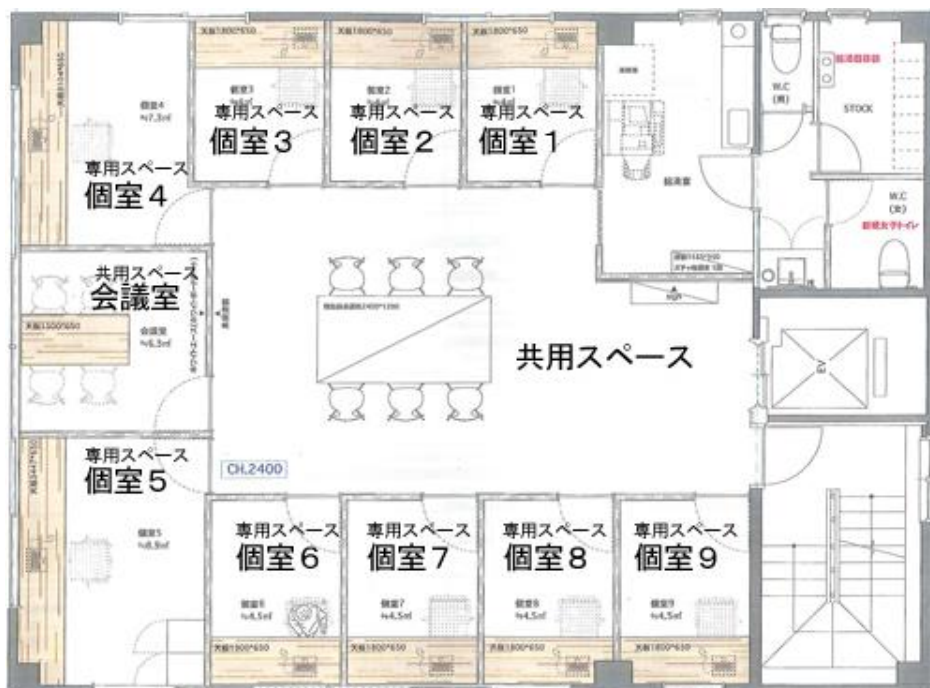
創造的活動を行う、個人・法人・団体がものづくりに利用できるスペースです。

○ KLC Craft Lab Creative Space (3F)

3Fは、入居される方のオフィススペースです。

個室には、机、椅子、棚、無線LANを完備。また個別お申込により固定電話の開設もいただけます。

スペース名	面積	月額賃料 (税抜)
個室1	4㎡	¥35,000
個室2	4㎡	¥35,000
個室3	4㎡	¥35,000
個室4	7.3㎡	¥45,000
個室5	8.9㎡	¥49,000
個室6	4.5㎡	¥36,000
個室7	4.5㎡	¥36,000
個室8	4.5㎡	¥36,000
個室9	4.5㎡	¥36,000



* 月額賃料は3Fの個室の月額賃料になります。(定期賃貸借契約でのお貸し出し)

* 3DCAD、3Dプリンター、作業スペースなどの設備は、入居者特別価格にてご利用いただけます。

	仕様	1ヶ月あたり料金
展示テーブル	大きさ 横 100cm × 奥行45cm	5,000

	機種・仕様	時間あたり料金
3Dプリンター	envisionTEC ULTRA	600
3DCAD	solodworks	320
レーザーカッター	Helix24-30w	210
ミシン	JUKI 家庭用ミシン	10
機織り	saori 60	10

*3Dプリンターご利用の場合、CADモデルデータのご支給が前提となります。

*3Dプリンターご利用の場合、使用樹脂量に応じて樹脂代(実費/gあたり65円~変動)が発生します。

*上記金額は、KLC Craft LAB Creative Space入居者のみに適用されます。

4. クリエイティブスペースの見学について

申し込みを希望されるお部屋を見学いただけます。
必ず事前に予約をお取りください。

KLC CRAFT LAB クリエイティブスペース 見学申込み先

〒 111-0025 東京都台東区東浅草1丁目8-11

TEL 03-5808-9381 / MAIL kanehisa@kobe-leather.co.jp

受付時間 9:00 ~ 18:00 (土日祝除く)

金久 (かねひさ)、熊本 (くまもと)

KLC Craft Lab Creative Space

1. 応募要件

○ 次のいずれかに分野で「創造的活動」を行い、起業を目指すクリエイターの方（個人・法人・団体）

- 靴・バッグ・アクセ等の「ファッション雑貨」分野
- 生活シーンにおける小物・インテリア、日用品などの「生活雑貨」分野
- 扇風機、照明などの「家具、家電」分野

※ 入居に際しては、審査・面談のち入居のご連絡させていただきます。

※ フロアスペースの関係上、1名～2名までが許容人数になります。起業を目指す方または起業をなされたばかりの方を想定しています。

※ 対象とならない団体・法人・個人

1. 応募要件以外の分野の団体・法人・個人
2. 宗教または、政治を主たる活動とする団体、個人
3. 暴力団員による不当な行為の防止等に関する法律第2条2号に掲げる暴力団体及びその利益となる活動を行う団体、個人
4. 会社更生法に基づき構成手続き開始の申し立てを行い、裁判所から再生計画が許可されていないとき、もしくは民事再生法に基づき更生手続き開始の申し立てを行い裁判所から再生計画が許可されないときなどの団体。

2. 使用条件

使用期間 定期賃貸借契約の契約開始日から満了期までとなります。

使用料金 P2参照 ※有償設備については別途費用が発生します。

くわしくは、別紙、「KLC CRAFT LAB Creative Space 入居規約」をご確認ください。

3. 申請提出書類

- ① KLC Craft Lab Creative Space 申込書（様式1）
- ② 団体概要書（様式2）
- ③ クリエイティブスペース活動計画書（様式3）
- ④ 法人登記簿謄本（法人の場合のみ・発行後3ヶ月以内）
- ⑤ 法人印鑑証明書（法人の場合のみ・発行後3ヶ月以内）

- ⑥ 印鑑証明書（個人の場合のみ・発行後3ヶ月以内）
- ⑦ 連帯保証人の印鑑証明（発行後3ヶ月以内）
- ⑧ 申請者の概要・実績などわかるものを添付資料としてご提出下さい。

> ご注意

- お申し込みに必要な書類が全てそろわない場合、または内容の不備、虚偽がある場合は受付しません。
- お申し込み頂いた書類は返却いたしませんので予めご了承下さい。